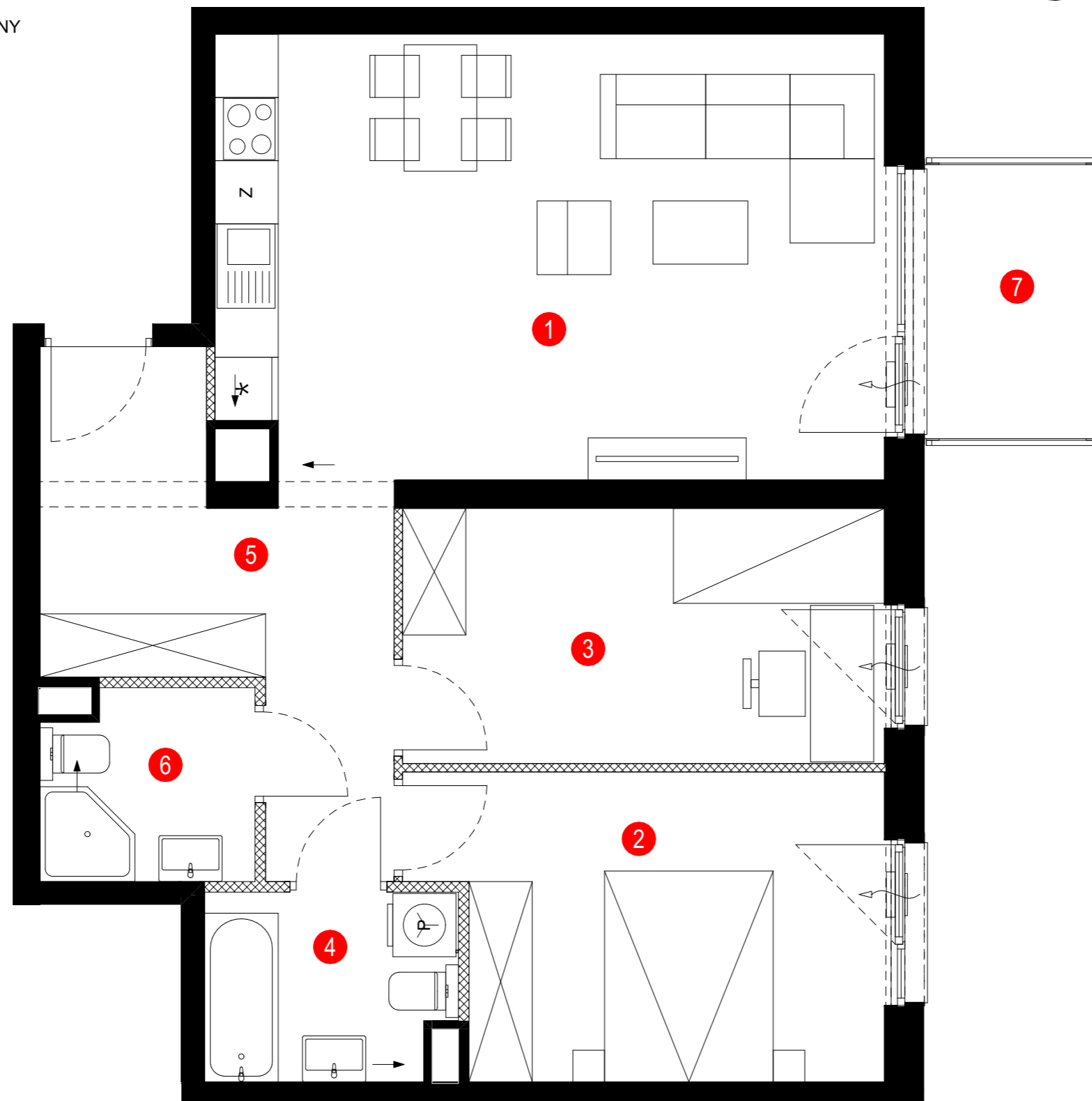


- ŚCIANY KONSTRUKCYJNE, ŚCIANY MIĘDZYLOKALOWE, ŚCIANY ZEWNĘTRZNE, OBUDOWA PIONÓW INSTALACYJNYCH
- ▨ ŚCIANY DZIAŁOWE NADAJĄCE SIĘ DO DEMONTAŻU
- WLOT WENTYLACJI
- ⊕ WLOT WENTYLACJI NAWIEWNIK OKIENNY
- ▬ PRZEGRODY BALKONOWE
- ▬ BALUSTRADA



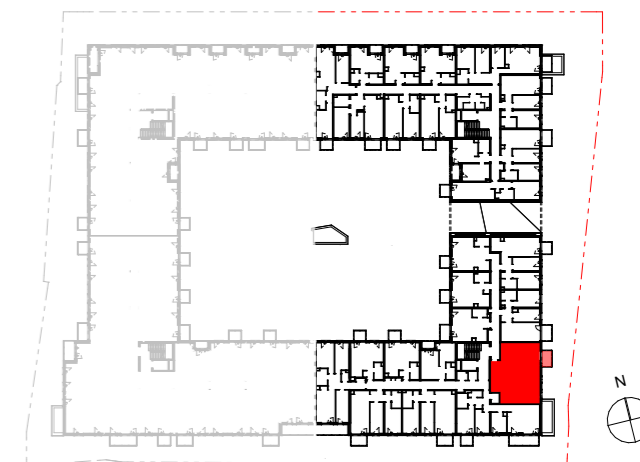
UWAGA:

1. WYMIARY POMIESZCZEŃ, LOKALIZACJĘ PRZYBORÓW SANITARNYCH, ROZMIESZCZENIE PUNKTÓW INSTALACYJNYCH itp. PODANO ZGODNIE Z PROJEKTEM BUDOWLANYM. MOGĄ WYSTĄPIĆ NIEWIELKIE RÓŻNICE WYMIARÓW I USYTUOWANIA ELEMENTÓW POWSTAŁE W TRAKCIE REALIZACJI PRAC BUDOWLANYCH. PODANE WYMIARY SĄ WYMIARAMI W ŚWIETLE PIONOWYCH PRZEGRÓD (ŚCIAN) W STANIE SUROWYM.
2. POWIERZCHNIA UŻYTKOWA LOKALU JEST OKREŚLONA NA PODSTAWIE ROZPORZĄDZENIA MINISTRA TRANSPORTU, BUDOWNICTWA I GOSPODARKI MORSKIEJ Z DN. 25.04.2012R. W SPRAWIE SZCZEGÓŁOWEGO ZAKRESU I FORMY PROJEKTU BUDOWLANEGO (DZ. U. Z 2012 r. POZ. 462), ZGODNIE Z ZASADAMI ZAWARTYMI W POLSKIEJ NORMIE PN-ISO 9836: 1997, TJ.: POWIERZCHNIA UŻYTKOWA LOKALU JEST OBLICZANA W METRACH KWADRATOWYCH Z DOKŁADNOŚCIĄ DO DWÓCH MIEJSC PO PRZECINKU, DLA WYMIARÓW LOKALU W STANIE WYKOŃCZONYM, NA POZIOMIE PODŁOGI, NIE LICZĄC LISTEW PRZYPODŁOGOWYCH, PROGÓW ITP. DO POWIERZCHNI UŻYTKOWEJ LOKALU WLICZA SIĘ POWIERZCHNIĘ ELEMENTÓW NADAJĄCYCH SIĘ DO DEMONTAŻU (RURY, KANAŁY, ŚCIANKI DZIAŁOWE), NIE SĄ WLICZANE POWIERZCHNIE OTWORÓW NA DRZWI I OKNA ORAZ NISZE W ELEMENTACH ZAMYKAJĄCYCH.
3. PRZEDSTAWIONA NA RZUCIE ARANŻACJA MA CHARAKTER POGLĄDOWY, UMEBLOWANIE NIE STANOWI WYPOSAŻENIA NABYWANEGO LOKALU.

Investor:
Dom Development
Wrocław Sp. z o.o.



Investycja:
BRANIBORSKA 80
ETAP 1
ul. Braniborska 72
53-680 Wrocław



Mieszkanie:

Nr budynku	1
Typ mieszkania	3-pokojowe z aneksem
Piętro	1
Nr mieszkania	17

Zestawienie pomieszczeń[m²]:

1	salon z aneksem	26,82m ²
2	pokój	12,24m ²
3	pokój	11,06m ²
4	łazienka	4,15m ²
5	hol	10,17m ²
6	WC	3,57m ²

▨	Powierzchnia pod ścianami nadającymi się do demontażu:	1,41m ²
---	--	--------------------

Powierzchnia użytkowa: 69,42m²

7	balkon	4,20m ²
---	--------	--------------------

Projektant:

sp. z o.o.
GROUP-ARCH

Group-Arch sp. z o.o.
Al. Kasztanowa 14a
53-125 Wrocław

Data: 28.11.2022